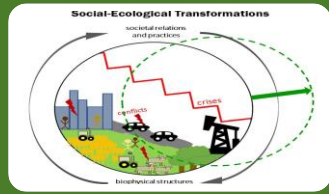


A group of five young adults are walking along a gravel path in a lush green campus. In the foreground, a woman in a green t-shirt and blue jeans walks towards the camera. Next to her, a woman in a black jacket and dark pants is looking at her smartphone. Behind them, another woman in a black top and dark pants is also on her phone. Further back, a man in a bright green t-shirt and a woman in a striped shirt and dark pants are walking. The background features a modern building with a glass facade and a large tree. The scene is bright and sunny.

BILDUNG FÜR NACHHALTIGE ENTWICKLUNG

Empowerment, Resilienz,
Verantwortung

Agenda



Warum BNE an Hochschulen?

- The bigger picture



Wie geht BNE?

- Kernelemente der Lehre

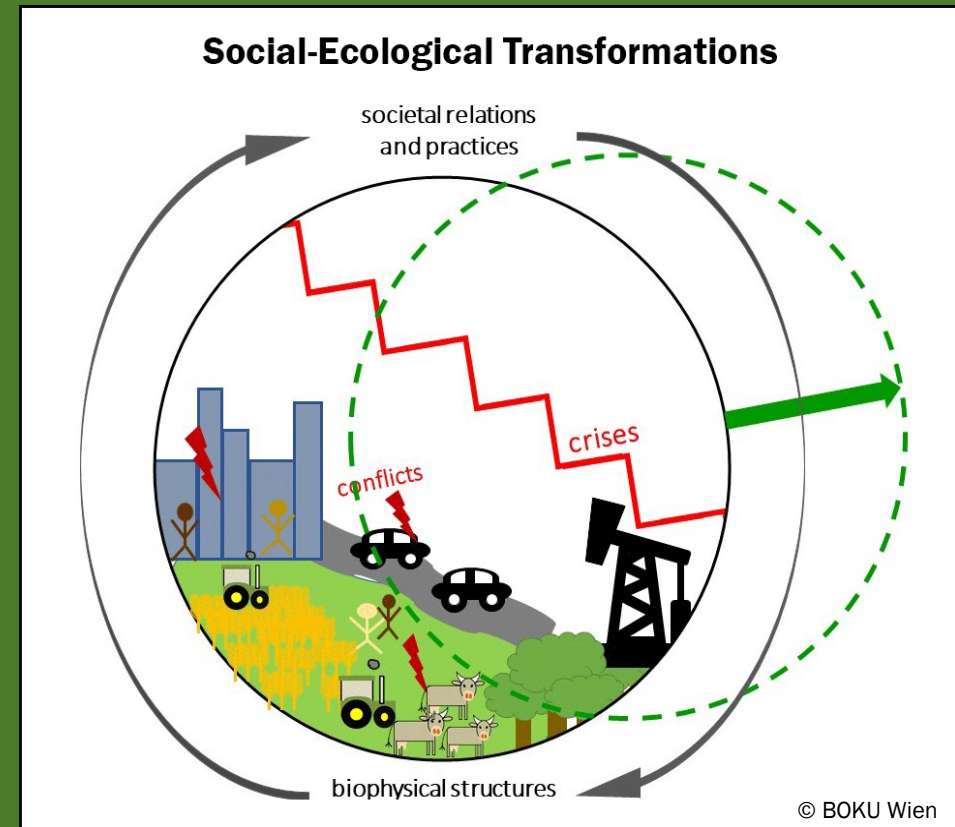


Was können wir tun?

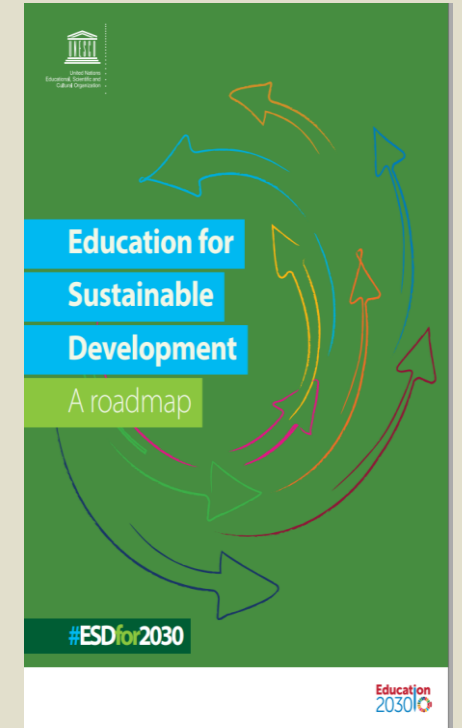
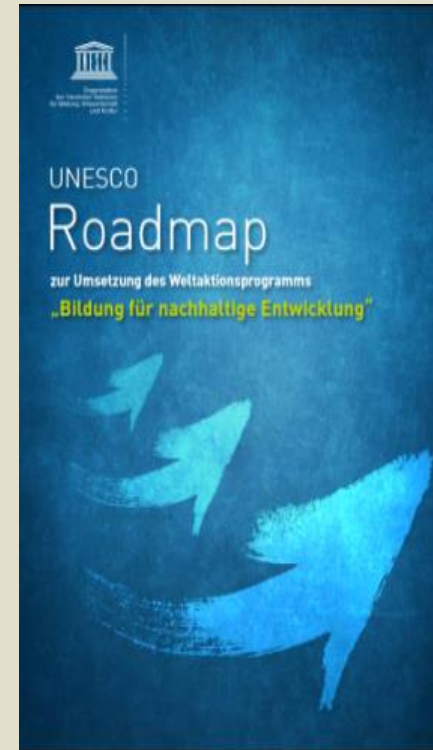
- Möglichkeiten der Umsetzung von BNE

WARUM BNE AN HOCHSCHULEN?

The bigger picture:
N – NE – BNE
Grand Challenges
Change Agents



N – NE – BNE



1713
„Nachhaltigkeit“



1987
Brundlandt:
„Nachhaltige
Entwicklung“

„Earth
Summit“
Rio
+ ES 2

“World
Summit“
Johannesburg

Rio + 20
2015: UNSD-Summit =>



Grand Challenges

Planetare Grenzen

Interdependente Systeme

Grenzüberschreitung

Soziale Grenzen

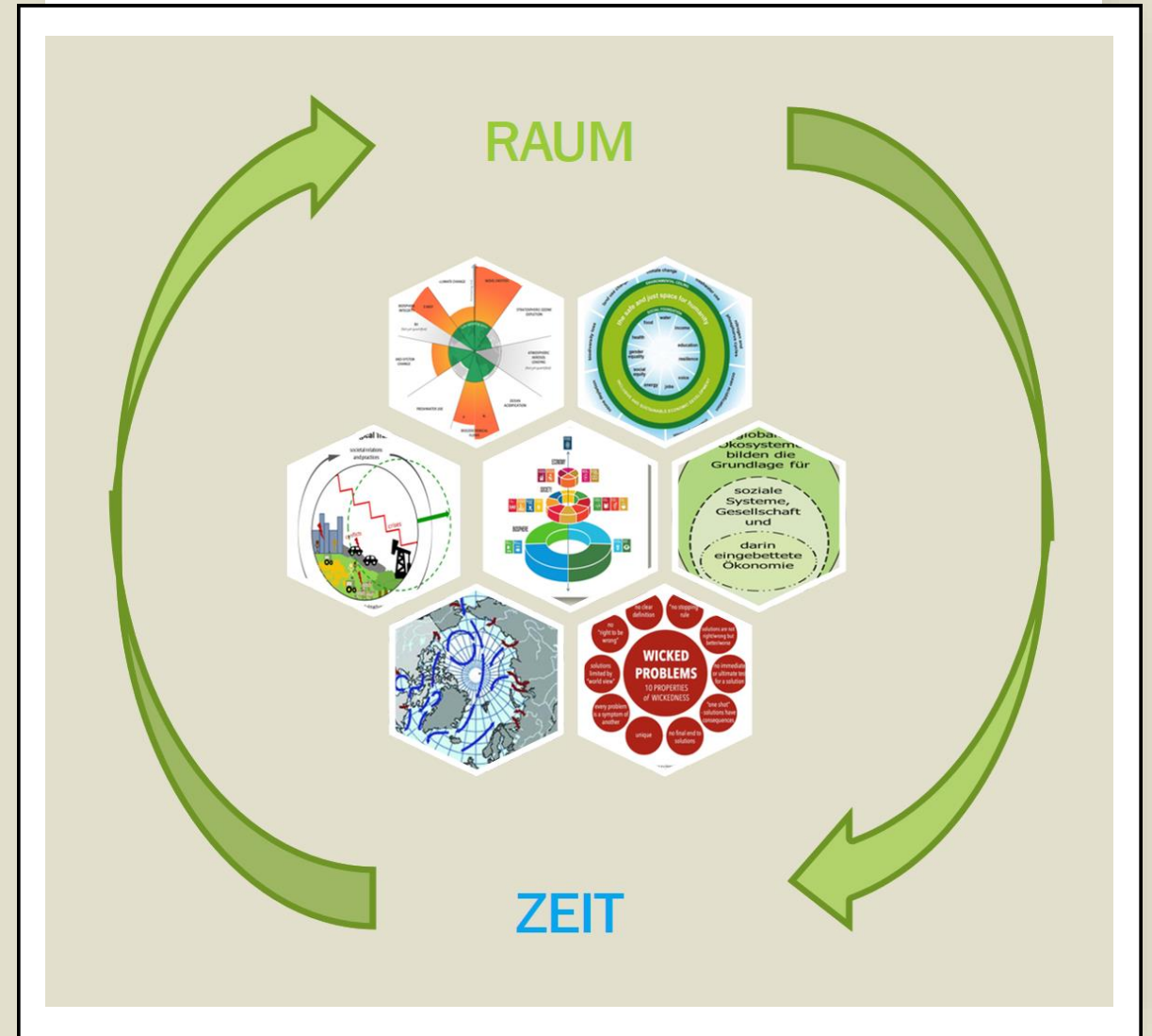
Zielkonflikte, Trade offs

„Wicked Problems“

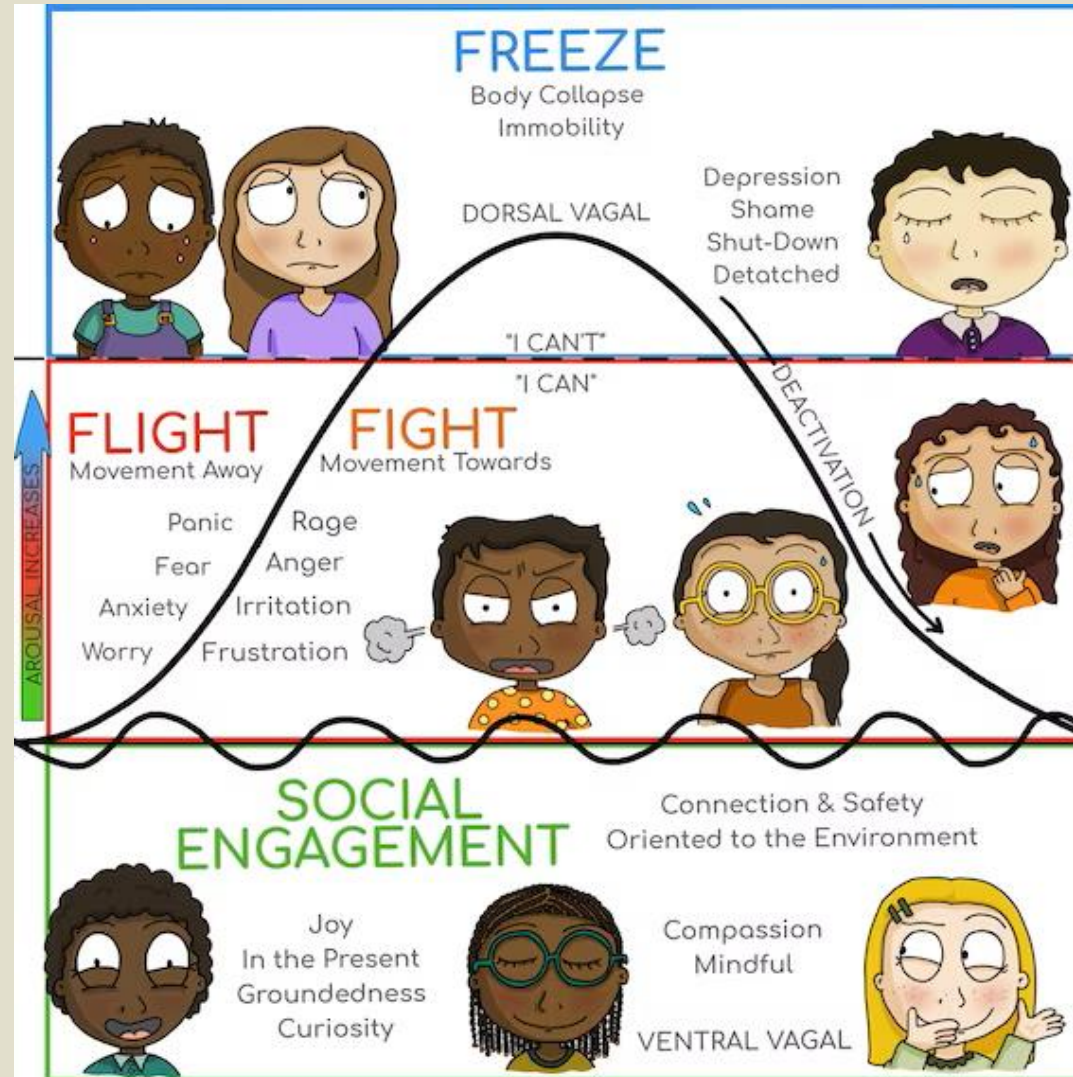
Transformationsprozesse

Dimensionen:

Intra- und *Inter*generationale
Gerechtigkeit



Unser Autonomes Nervensystem reagiert auf Sicherheit/Herausforderung/Stress/Überwältigung



Auch deshalb ist BNE ganzheitlich – bezieht nicht nur Kopf, sondern auch Körper und Emotionen mit ein

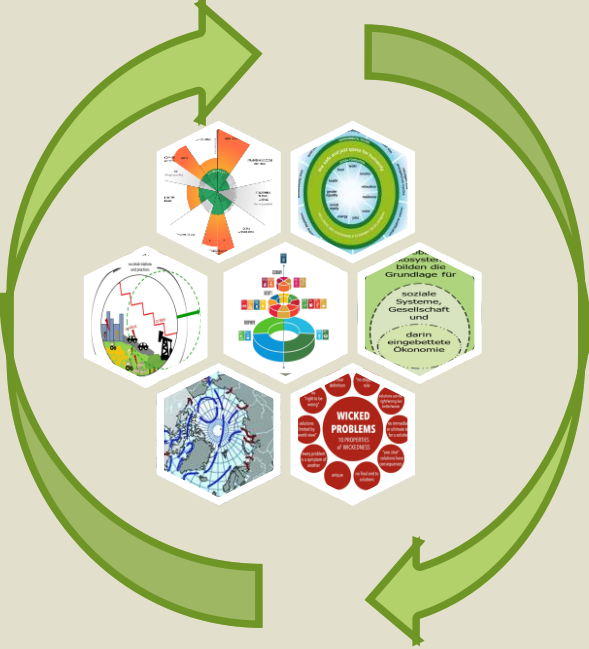


Kapazitäten für neue Lösungsansätze:

(Frustrations)Toleranz für Komplexität, Unsicherheit, Konflikte...



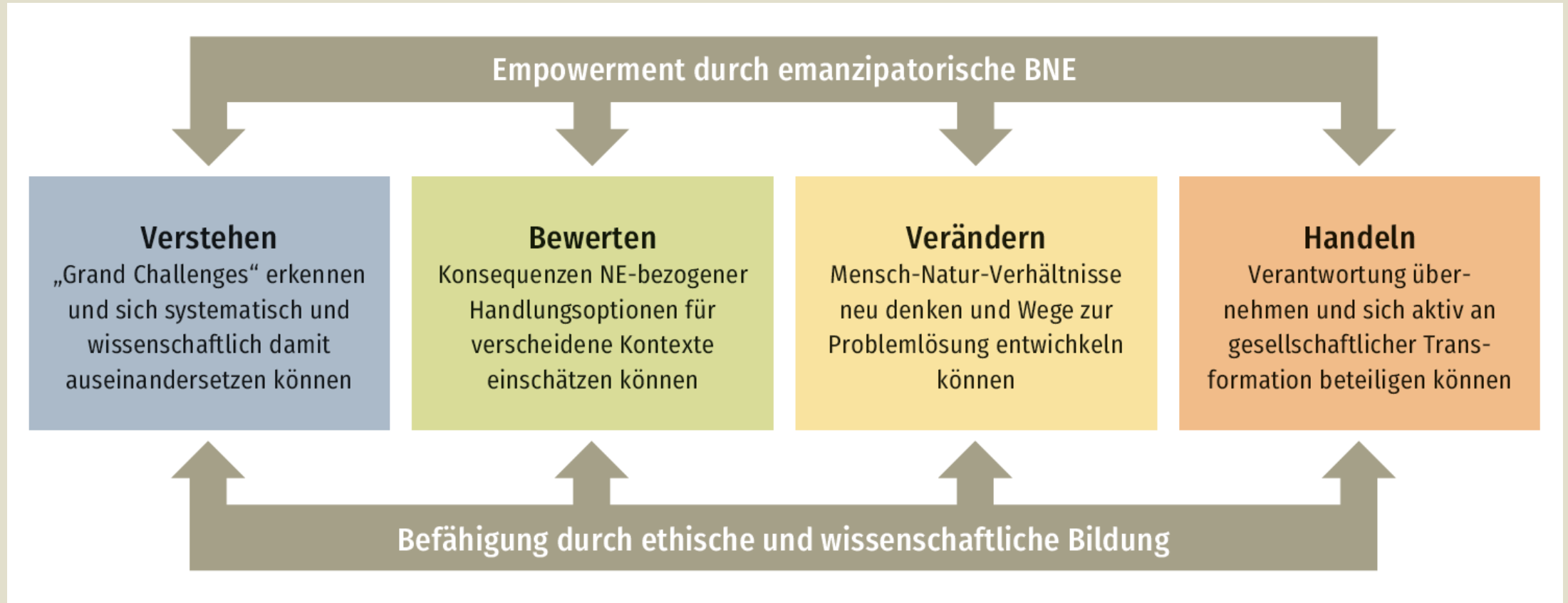
Resilienz!



Kapazität für Kooperation, Kreativität, Innovation, „optimistischer Realismus“...



Ziel von BNE: „Change-Agent“ sein können



Eigene Darstellung HochN-Lehre

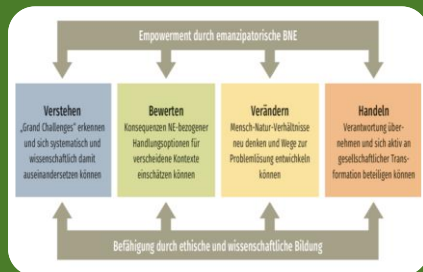
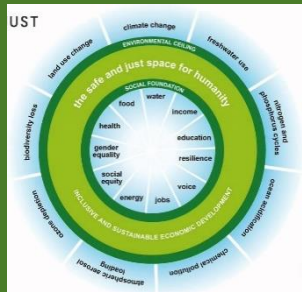


Persönlich:
gutes Leben

Beruflich:
Sustainability
Professional



Key points



BNE ist ganzheitlich

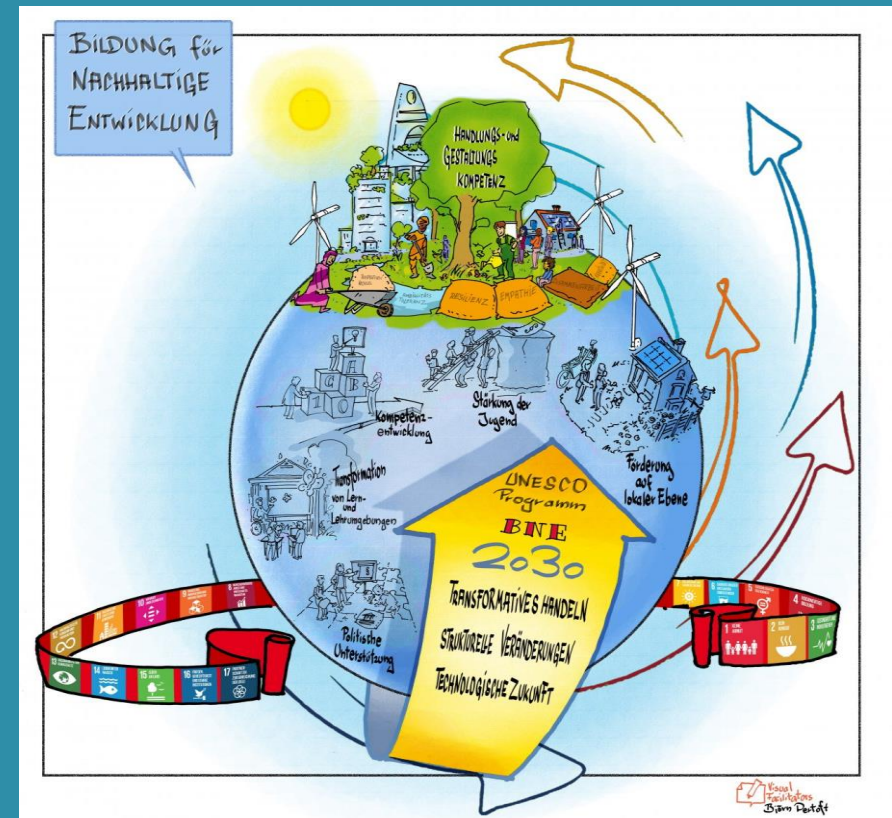
BNE bezieht sich auf reale Herausforderungen

BNE empowert change Agents

WIE GEHT BNE?

Kernelemente der Lehre:

- NE-Inhalte
- NE-Kompetenzen
- BNE-Formate



Inhalt – NE als Diskurs(e)

Buen Vivir
Ubuntu

Gender, NE
& Care

Critical Sustainability



Degrowth

Environmental Justice

und mehr...

1980

1990

2000

2010

2020

2030

Brundlandt:
„Nachhaltige
Entwicklung“

„Earth
Summit“
Rio
+ ES 2

“World
Summit“
Johannesburg

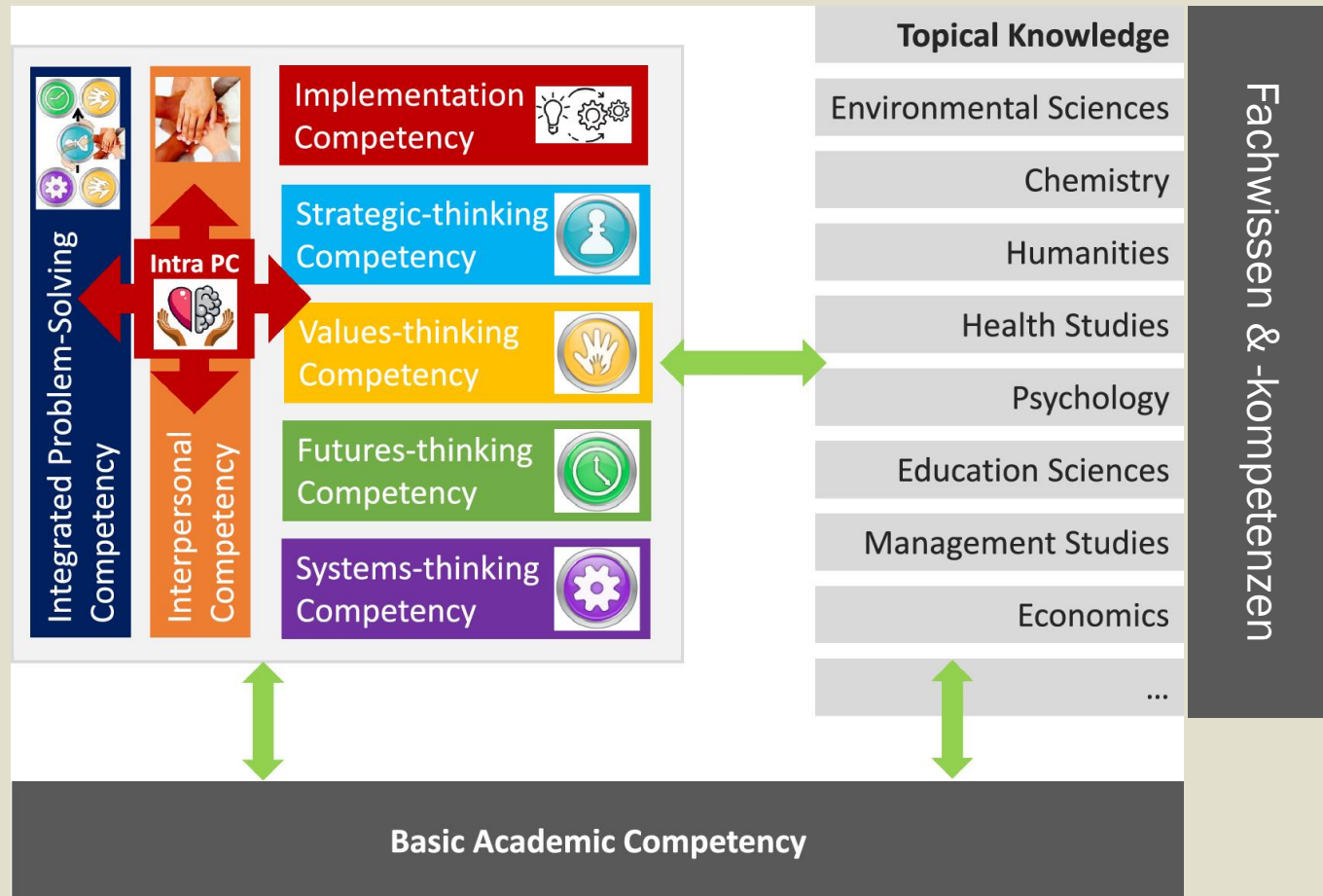
Rio + 20
2015: UNSD-Summit =>



Inhalt – NE als Handlungsfelder



Kernkompetenzen für NE



nach Wiek/Brundiers et al.2011/15/21

Kompetenzerwerb für NE

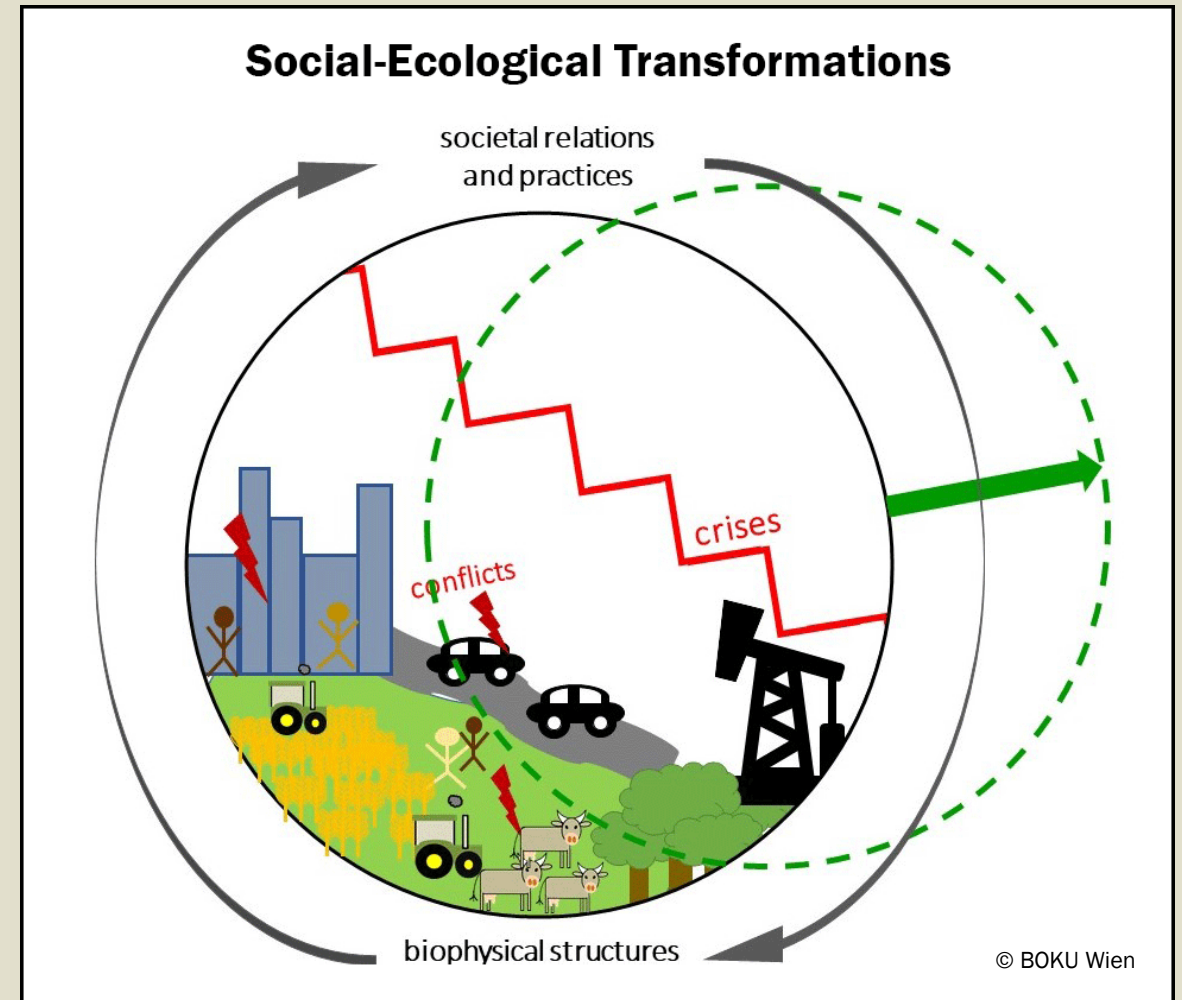


Rieckmann, in
Leicht et.al. (2018)

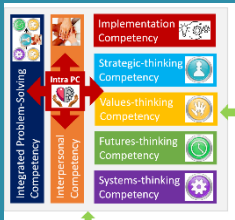


BNE-Formate sind:

- Kompetenzorientiert
- Ganzheitlich
- Studierendenzentriert
- Kollaborativ
- Problembasiert-
Lösungsorientiert
- Inter- & transdisziplinär
- Forschend
- Kreativ
- Mutig



Key points



- BNE fördert Diskursfähigkeit und Sachkenntnis bzgl. NE
- BNE fördert Kompetenzerwerb der „KNE“
- BNE nutzt dafür passende, innovative Lehr-Lern-Formate

WAS TUN? MÖGLICHKEITEN DER UMSETZUNG

- Curriculare Integration
- Lehre – Forschung – Transfer
- Whole Institution Approach



Curriculare Integration

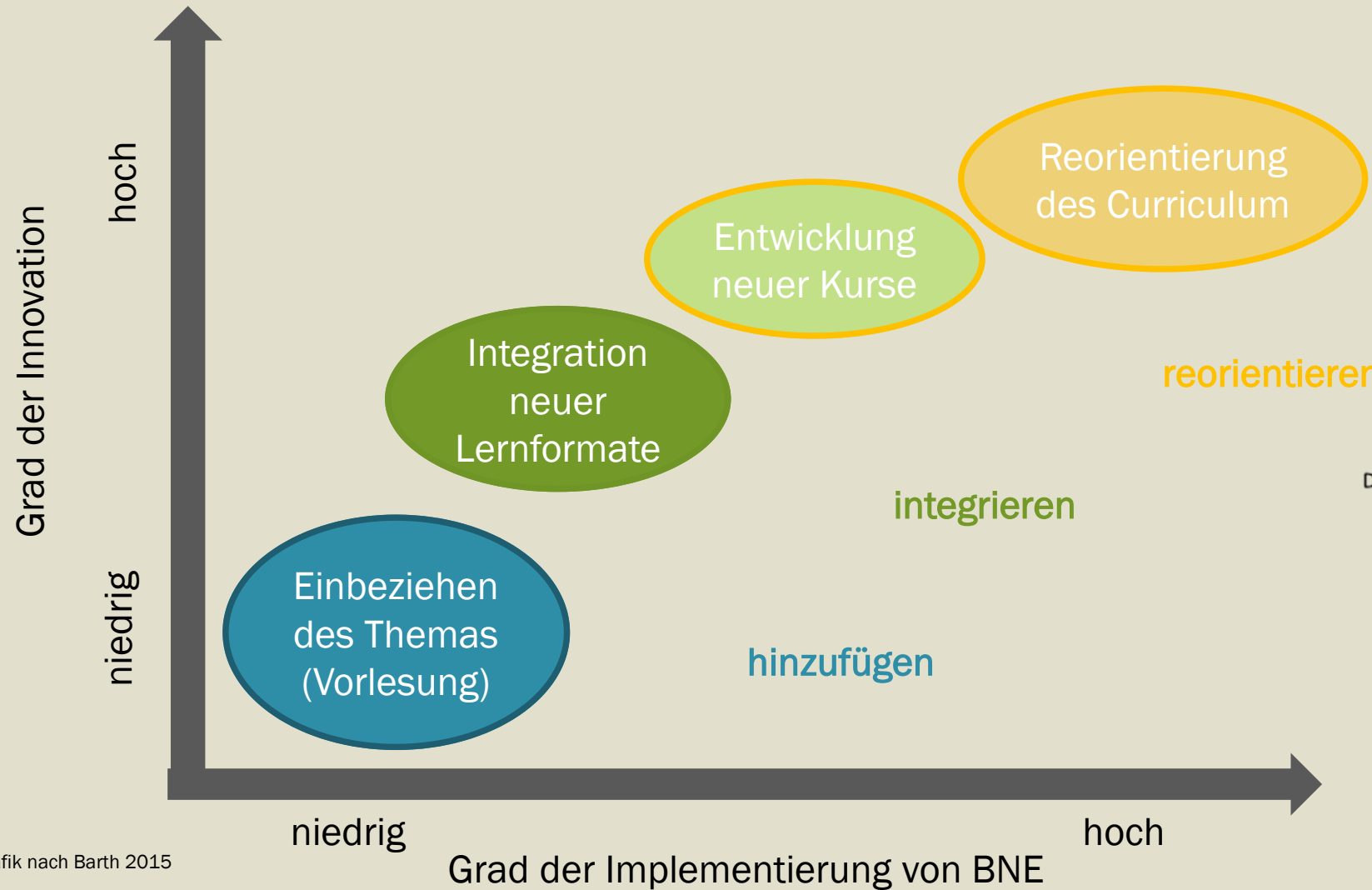


Diagram edited from: Spiral Curriculum; Jerome Bruner

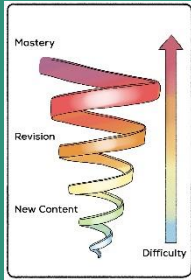
Grafik nach Barth 2015



Whole Institution Approach



Key points

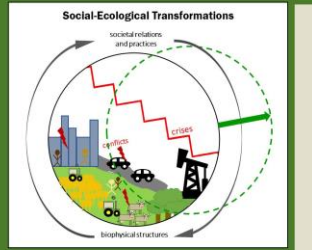


- BNE ist machbar!
- BNE integriert und bereichert L-F-T
- BNE ist lebendig in „learning - communities“

ZUSAMMENFASSUNG UND ABSCHLUSS

WARUM BNE AN HOCHSCHULEN?

The bigger picture:
N – NE – BNE
Grand Challenges
Change Agents



h-da 14.11.2023

3

WIE GEHT BNE?

- Kernelemente der Lehre:
- NE-Inhalte
 - NE-Kompetenzen
 - BNE-Formate



h-da 14.11.2023

13

WAS TUN? MÖGLICHKEITEN DER UMSETZUNG

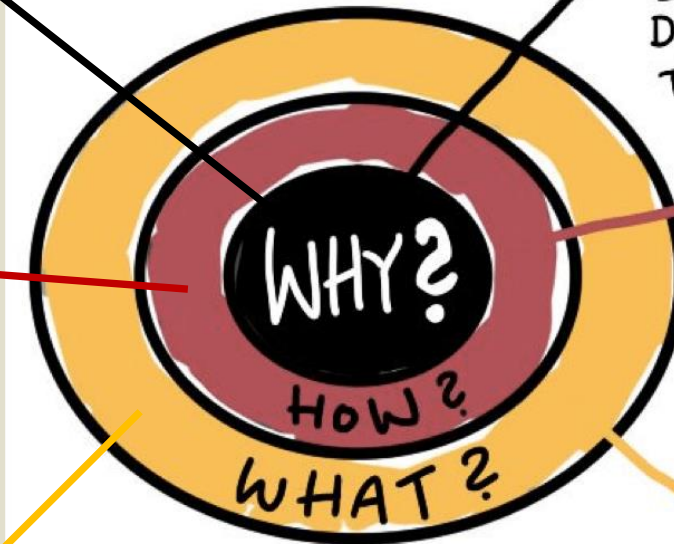
- Curriculare Integration
- Lehre – Forschung – Transfer
- Whole Institution Approach



h-da 14.11.2023

20

GOLDEN CIRCLE



WHY DO YOU DO WHAT YOU DO? WHAT'S THE PURPOSE?

HOW DO YOU DO WHAT YOU DO?

WHAT THE HELL DO YOU DO?

IDEA: SIMON SINEK

Kontakt:

Leonie Bellina

belconsult@posteo.net

HochN Leitfaden Lehre:

www.hochn.org

Handreichung
Curriculare
Verankerung:

<https://doi.org/10.57741/opus4-388>

Für Studierende:

<https://netzwerk-n.org/>



Vielen Dank!